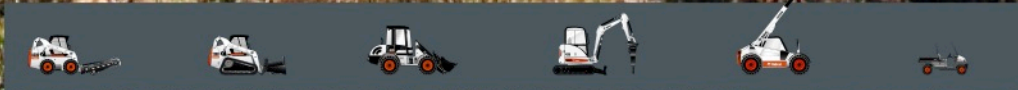




**Bobcat®**

**E55W**

Εκσκαφείς



**Βασικά χαρακτηριστικά**

1920 mm λεπίδα ώθησης	Αποθηκευτικός χώρος
Κουτάλα 2000 mm	Κόρνα
Βαλβίδα συγκράτησης φορτίου μπουμάς	Φώτα λειτουργίας και πορείας
Βαλβίδα ασφαλείας λεπίδας ώθησης	Ζώνη ασφαλείας
Πλήρως ρυθμιζόμενος κλιματισμός	* Καμπίνα TOPS/ROPS
Ρυθμιζόμενο κάθισμα με ανάρτηση με ψηλή πλάτη και στήριγμα στην οσφυϊκή χώρα	Ιμάντες για περιστρεφόμενο φάρο
Κονσόλες με ρυθμιζόμενη μετατόπιση προς τα εμπρός/πίσω	Συσκευή ειδοποίησης υπερφόρτωσης
Κολόνα διεύθυνσης με ρυθμιζόμενη γωνία	Αντηλιακή επίστρωση ανεμοθώρακα
Δεύτερη βοηθητική υδραυλική γραμμή (σωλήνωση περιστροφής)	Δύο αριστεροί και ένας δεξιός καθρέφτης οπισθοπορείας
Χειριστήρια βοηθητικού υδραυλικού συστήματος με την άκρη του δακτύλου	Ηλεκτρική αντλία ανεφοδιασμού
Κλειδίμα κονσόλας ελέγχου	Αυτόματη επιβράδυνση
Χειριστήρια joystick υδραυλικού συστήματος	Εγγύηση: 12 μήνες ή 2000 ώρες (όποιο όριο συμπληρωθεί πρώτο)
Κίνηση δύο ταχυτήτων	

**Βάρη**

Βάρος λειτουργίας με κουβούκλιο	— kg
Βάρος λειτουργίας με καμπίνα ROPS	5550 kg
Επιπλέον βάρος για διπλά ελαστικά	360 kg
Επιπλέον βάρος για μακριά κουτάλα	20 kg

**Κινητήρας**

Τύπος / Μοντέλο	Yanmar / 4TNV98-EPDBW
Καύσιμο / Ψύξη	Ντίζελ / Νερό
Εσωτερική διάμετρος κυλίνδρου / Διαδρομή	98 mm / 110 mm
Μέγιστη ισχύς στις 2400 RPM (SAE J1349)	40,8 kW
Μέγιστη ροπή στις 1550 RPM (SAE Net)	206 Nm
Αριθμός κυλίνδρων	4
Κυβισμός	3,3 l

**Απόδοση**

Δύναμη εκσκαφής, στάνταρ κουτάλα	27000 N
<b>Ισχύς εκσκαφής, μακριά κουτάλα</b>	24000 N
Ισχύς εκσκαφής, κάδος	41000 N
Δυνατότητα έλξης	31000 N
Πίεση εδάφους με ελαστικά	— kPa
Ταχύτητα πορείας, χαμηλή σκάλα ταχύτητας	10,0 km/h
Ταχύτητα πορείας, μεγάλη σκάλα ταχύτητας	30,0 km/h
Μέγιστο βάθος εκσκαφής, στάνταρ κουτάλα	3495 mm
Μέγιστο βάθος εκσκαφής, μακριά κουτάλα	3795 mm

**Υδραυλικό σύστημα**

Τύπος αντλίας	Δύο αντλίες εμβόλου με κίνηση από τον κινητήρα και δύο γρναζωτές αντλίες με κίνηση από τον κινητήρα
Συνολική παροχή αντλίας	180,3l/min
Παροχή αντλίας εμβόλου	2 x 60l/min
Παροχή γρναζωτής αντλίας	38,9 + 21,4l/min
Βοηθητική ροή	52,5 l/min
Πίεση ανακούφισης συστήματος για κυκλώματα πορείας και εργαλείων	230bar

**Χωρητικότητες υγρών**

Σύστημα ψύξης	10,0 l
Λίπανση κινητήρα και φίλτρο λαδιού	11,6 l
Ρεζερβουάρ	120,0 l
Δοχείο υδραυλικού συστήματος	72,0 l
Υδραυλικό σύστημα με τον κάδο και τον κύλινδρο του βραχίονα μαζεμένα, κάδο στο έδαφος και λεπίδα κάτω	147,8 l

**Χειριστήρια**

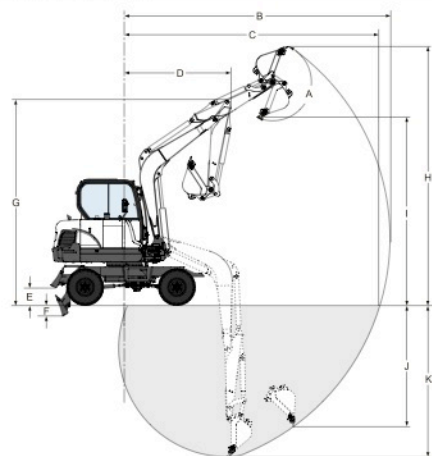
Σύστημα διεύθυνσης	Έλεγχος κατεύθυνσης με τιμόνι και έλεγχος ταχύτητας με πεντάλ ελέγχου ασφαλείας στη δεξιά πλευρά.
Βοηθητικό υδραυλικό σύστημα	Ηλεκτρονικός διακόπτης στο δεξί joystick.
Δεύτερο βοηθητικό υδραυλικό σύστημα	Πεντάλ ελέγχου ασφαλείας στην αριστερή πλευρά.

**Σύστημα περιστροφής**

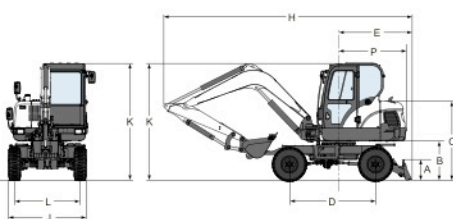
Στροφή μπουμάς, αριστερά	80°
Στροφή μπουμάς, δεξιά	50°
Ρυθμός περιστροφής	8,7 RPM

**Έλξη**

Πλάτος βηματισμού	1600 mm
Θεωρητική δυνατότητα αναρρίχησης	25°

**Εύρος εργασίας**

(C) 6190 mm	(F) 205 mm	(J) — mm
(C) 5980 mm	(G) 4665 mm	(J) — mm
(D) 1990 mm	(G) 4665 mm	
(D) 1980 mm		

**Διαστάσεις**

(A) 500 mm	(H) 6120 mm	(M) — mm
(B) 980 mm	(J) 1920 mm	(N) — mm
(C) 1935 mm	(K) 2855 mm	(O) — mm
(D) 2100 mm	(L) 1600 mm	
(E) 1842 mm		
(F) — mm		
(F) 4260 mm		

**Επιλογές**

Μεγάλος βραχίονας	Τρίτη βοηθητική υδραυλική γραμμή (σωλήνωση με περίβλημα αρπάγης)
Διπλά ελαστικά με λεπίδα ώθησης 2290 mm	

**Παρελκόμενα**

Κάδος εγχυτήρα	Περιστρεφόμενος κάδος με περίβλημα αρπάγης
Κάδος γαιοδιαμόρφωσης	Κάδος κλίσης
Οδόντωση εκρίζωσης	Κάδος εκσκαφής χαντακιών
Υδραυλική βραχόσφουρα	

**Ergon Tzanidakis Ltd.**

393 Athinon Ave  
12 243 Egaleo Athens  
Τηλ.: +30-210-5314845 Φαξ: +30 2105912250  
tzanidak@otenet.gr



www.bobcat.eu