

**Απόδοση**

Ύψος ανύψωσης (Bob-Tach™)	5230.0 mm
Ύψος ανύψωσης (Quick-Tach)	5210.0 mm
Ονομαστική ικανότητα	2200 kg
Ικανότητα σε μέγιστο ύψος	2200 kg
Ικανότητα σε μέγιστη έκταση (Bob-Tach™)	1000 kg
Ικανότητα σε μέγιστη έκταση (Quick-Tach)	950 kg
Μέγιστη έκταση (Bob-Tach™)	3010.0 mm
Μέγιστη έκταση (Quick-Tach)	3030.0 mm
Δύναμη συγκέντρωσης	2100 daN

**Βάρη**

Βάρος (χωρίς φορτίο)	4695 kg
----------------------	---------

**Έλξη**

Στάνταρ ελαστικά	14x17.5
Στάνταρ ελαστικά	Mitas14x17.5
Χαμηλή ταχύτητα (πορεία/οπισθοπορεία)	7.0 km/h
Υψηλή ταχύτητα (πορεία/οπισθοπορεία)	25.0 km/h
Τρόποι οδήγησης	Άμεση μετάδοση κίνησης / μαλακή μετάδοση κίνησης

**Σύστημα μετάδοσης κίνησης**

Κύριο σύστημα μετάδοσης κίνησης	Υδροστατικός κινητήρας με 2 κλίμακες στροφών
Κιβώτιο ταχυτήτων	Υδροστατικό, ηλεκτρονικά ελεγχόμενο

**Κινητήρας**

Μάρκα / Μοντέλο	KUBOTA / V3800-DI Turbo
Καύσιμο	Ντίζελ
Ψύξη	Με υγρό
Ονομαστική ισχύς (DIN 6271) στις 2400 σ.α.λ.	55.9 kW
Μέγιστη ροπή στις 1600 σ.α.λ.	274.0 Nm
Αριθμός κυλίνδρων	4
Κυβισμός	3.80 L

**Υδραυλικό σύστημα**

Τύπος αντλίας	Γραναζωτή αντλία με βαλβίδα LS
Συνδυασμένη παροχή αντλιών	85.00 L/min
Πίεση λειτουργίας	240.00 bar

**Χρόνοι κύκλου**

Χρόνος ανύψωσης - χωρίς φορτίο	4.7 s
Χρόνος καθόδου - χωρίς φορτίο	6.5 s
Χρόνος σύμπτυξης σε μέγιστη έκταση - χωρίς φορτίο	4.2 s
Χρόνος σύμπτυξης σε μέγιστο ύψος - χωρίς φορτίο	4.2 s
Χρόνος ανάπτυξης σε μέγιστη έκταση - χωρίς φορτίο	5.7 s
Χρόνος ανάπτυξης σε μέγιστο ύψος - χωρίς φορτίο	5.8 s

**Φρένα**

Φρένο κινητήρα	Υδροστατικό
Φρένο στάθμευσης και έκτακτης ανάγκης	Φρένο συγκράτησης με υδραυλικό σύστημα εντολής

**Χωρητικότητα υγρών**

Άξονες και μειωτήρες κίνησης εμπρός / πίσω	8.9/5.6 L
Λάδι κινητήρα	12.00 L
Δεξαμενή καυσίμου	91.00 L
Δεξαμενή υδραυλικού συστήματος (υδραυλικό σύστημα)	29.00 L

**Στάνταρ χαρακτηριστικά**

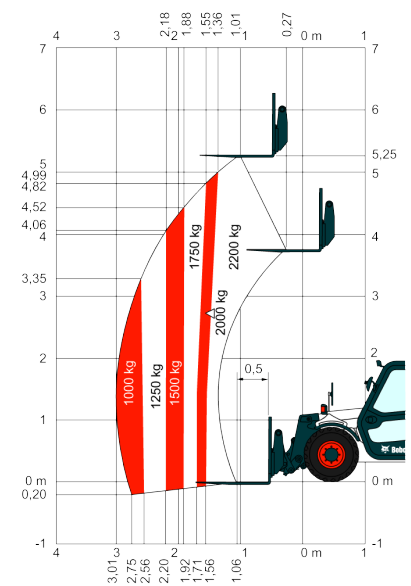
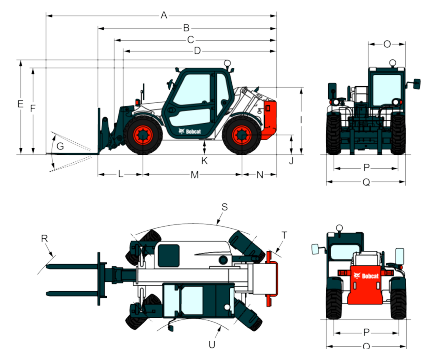
Σύστημα ανάρτησης επικίνδυνων κινήσεων (AMA)	Δεξιός και αριστερός καθρέφτης
Υδροστατικό κιβώτιο ταχυτήτων	Λασπωτήρες
Καμπίνα χειριστή με ROPS/FOPS	Υπερτροφοδοτούμενος κινητήρας
Θέρμανση, αποθάμβωση και εξαερισμός	Σύστημα Quick-Tach
Εμπρός και πίσω σύστημα πλυσίματος/υαλοκαθαριστήρες	Μπροστινά και πίσω φώτα εργασίας στην καμπίνα
Κάθισμα με ζώνη ασφαλείας που επαναφέρεται αυτόματα	Λειτουργία ερπυσμού (ή SMS: Σύστημα διαχείρισης ταχύτητας)
Φώτα πορείας	Τέσσερα ελαστικά DUNLOP 400/80x24 156B
Φλας	

**Προαιρετικά στοιχεία**

Βομβητής οπισθοπορείας	Πλέγμα παρμπρίζ
Κλιματισμός	Παράκαμψη κλειδώματος κιβωτίου ταχυτήτων
Περιστρεφόμενος φάρος	Λειτουργία αιώρησης
Σύνδεση πίσω βοηθητικού υδραυλικού συστήματος	Σύστημα Bob-Tach™
Φως μπούμας	Υδραυλικός σωλήνας στο άκρο της μπούμας με ACD
Σετ μπλε φώτων για κλωβό	(ζήτηση κλιματιστικού)

**Διαγράμματα φορτίου**

Με πηρούνες και ελαστικά 14 x 17.5, με Bob-Tach™


**Διαστάσεις**


(-) 1175.0 mm	(I) 1553.0 mm
(-) 845.0 mm	(J) 430.0 mm
(A) 5330.0 mm	(K) 294.0 mm
(B) 4145.0 mm	(M) 2300.0 mm
(C) 3984.0 mm	(O) 860.0 mm
(D) 4000.0 mm	(P) 1485.0 mm
(C) 3585.0 mm	(Q) 1840.0 mm
(E) 2185.0 mm	(R) 4280.0 mm
(F) 1985.0 mm	(S) 3170.0 mm
(G) 148°	(U) 1500.0 mm

# T2250 | Τηλεσκοπικά μηχανήματα χειρισμού

## Προδιαγραφές

Φορέο με κλείδωμα υδραυλικού προσαρτήματος  
Υαλοκαθαριστήρας οροφής

Πίσω κοτσαδόρος με πείρο  
Αναστολέας μπούμας

### Περιβαλλοντικές

Στάθμη ακουστικής ισχύος (LWA)  
Κραδασμοί σε ολόκληρο το σώμα (EN 13059)

104 dB(A)  
1.60 ms<sup>-2</sup>