

**Απόδοση**

Ύψος ανύψωσης	10200.0 mm
Ονομαστική ικανότητα	3500 kg
Χωρητικότητα (σε μέγιστο ύψος)	750 kg
Χωρητικότητα (σε μέγιστη προέκταση)	600 kg
Μέγιστη προέκταση	6910.0 mm
Δύναμη συγκέντρωσης	4600 daN

**Βάρη**

Βάρος (χωρίς φορτίο)	7200 kg
----------------------	---------

**Έλξη**

Στάνταρ ελαστικά	400/70x20 150B
Στάνταρ ελαστικά	TITAN 400/70x20 150B 166A2 LIFT RIGGER II (4 bar εμπρός/πίσω)
Χαμηλή ταχύτητα (πορεία/οπισθοπορεία)	7.0 km/h
Υψηλή ταχύτητα (πορεία/οπισθοπορεία)	30.0 km/h
Τρόποι οδήγησης	Άμεση μετάδοση κίνησης / μαλακή μετάδοση κίνησης

**Σύστημα μετάδοσης κίνησης**

Κύριο σύστημα μετάδοσης κίνησης	Υδροστατικός κινητήρας με 2 κλίμακες στροφών
Κιβώτιο ταχυτήτων	Υδροστατικό, ηλεκτρονικά ελεγχόμενο

**Κινητήρας**

Μάρκα / Μοντέλο	PERKINS / 1104D-44TA turbo
Καύσιμο	Ντίζελ
Ψύξη	Με υγρό
Ονομαστική ισχύς (DIN 6271) στις 2200 σ.α.λ.	74.5 kW
Μέγιστη ροπή στις 1400 σ.α.λ.	410.0 Nm
Αριθμός κυλίνδρων	4
Κυβισμός	4.40 L

**Υδραυλικό σύστημα**

Τύπος αντλίας	Γραναζωτή αντλία με βαλβίδα LS
Συνδυασμένη παροχή αντλιών	135.00 L/min
Πίεση λειτουργίας	265.00 bar

**Χρόνοι κύκλου**

Χρόνος ανύψωσης - χωρίς φορτίο	10.7 s
Χρόνος καθόδου - χωρίς φορτίο	5.8 s
Χρόνος σύμπτυξης σε μέγιστη έκταση - χωρίς φορτίο	10.4 s
Χρόνος σύμπτυξης σε μέγιστο ύψος - χωρίς φορτίο	10.5 s
Χρόνος ανάπτυξης σε μέγιστη έκταση - χωρίς φορτίο	11.4 s
Χρόνος ανάπτυξης σε μέγιστο ύψος - χωρίς φορτίο	11.4 s

**Φρένα**

Φρένο κινητήρα	Υδροστατικό
Φρένο στάθμευσης και έκτακτης ανάγκης	Φρένο συγκράτησης με υδραυλικό σύστημα εντολής

**Χωρητικότητες υγρών**

Άξονες και μειωτήρες κίνησης εμπρός / πίσω	9.0/8.1 L
Λάδι κινητήρα	8.50 L
Δεξαμενή καυσίμου	140.00 L
Δεξαμενή υδραυλικού συστήματος	77.00 L

**Στάνταρ χαρακτηριστικά**

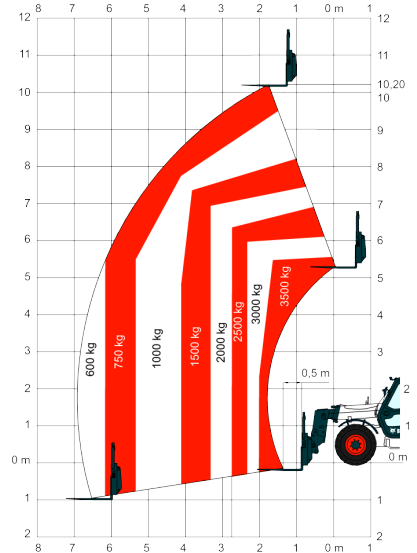
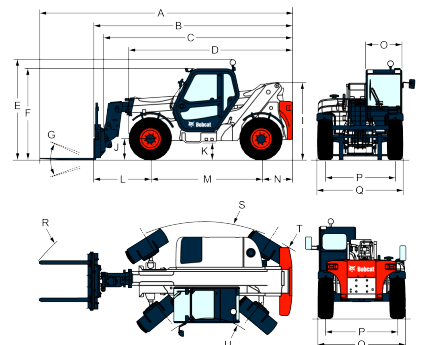
Σύστημα ανάσχεσης επικίνδυνων κινήσεων (AMA)	Δεξιά και αριστερός καθρέφτης
Υδροστατικό κιβώτιο ταχυτήτων	Αμφίδρομη υδραυλική παροχή στο άκρο της μπούμας
Καμπίνα χειριστή με ROPS/FOPS	Λασπωτήρες
Θέρμανση, αποθάμβωση και εξαερισμός	Υπερτροφοδοτούμενος κινητήρας
Εμπρός και πίσω σύστημα πλυσίματος/υαλοκαθαριστήρες	Στενό άγκιστρο για τοποθέτηση του εξοπλισμού
Κάθισμα με ανάρτηση	Μηχανικό κλείδωμα εξοπλισμού
Φώτα πορείας	Τέσσερα ελαστικά DUNLOP 400/80x24 156B
Φλας	

**Προαιρετικά στοιχεία**

Βομβητής οπισθοπορείας	Φως εργασίας στη μπούμα
Δεύτερη υδραυλική λειτουργία στη μπούμα	Σετ μπλε φώτων για κλωβό
Κλιματισμός	Φορείο με κλείδωμα υδραυλικού προσαρτήματος
Πίσω υδραυλικό άγκιστρο και καθρέπτης	Κοτσαδόρος και ηλεκτρική πρίζα
Περιστρεφόμενος φάρος	Υαλοκαθαριστήρας οροφής
Αντιστροφέας ανεμιστήρα ψύξης για καθαρισμό	Πλέγμα παρμπρίζ
Σύνδεση πίσω βοηθητικού υδραυλικού συστήματος	Παράκαμψη κλειδώματος κιβωτίου ταχυτήτων
Βαλβίδα φρένου ρυμουλκού	

**Διαγράμματα φορτίου**

Με προόνες και ελαστικά TITAN 400/70 x 20 150B 166A2 LIFT RIGGER II (στάνταρ) ή DUNLOP 400/70 x 20 150B 168A2 (προαιρετικά)


**Διαστάσεις**


(-) 1600.0 mm	(M) 2850.0 mm
(-) 920.0 mm	(N) 800.0 mm
(A) 6486.0 mm	(O) 930.0 mm
(B) 5285.0 mm	(P) 1812.0 mm
(C) 5070.0 mm	(Q) 2216.0 mm
(D) 4406.0 mm	(R) 5075.0 mm
(E) 2610.0 mm	(R) 5025.0 mm
(F) 2295.0 mm	(R) 5145.0 mm
(G) 145°	(S) 3900.0 mm
(I) 2079.0 mm	(T) 3965.0 mm
(J) 419.0 mm	(U) 1370.0 mm

**T35100**Τηλεσκοπικά μηχανήματα χειρισμού  
Προδιαγραφές**Περιβαλλοντικές**Επίπεδο ηχητικής πίεσης (LpA)  
Στάθμη ακουστικής ισχύος (LWA)82 dB(A)  
106 dB(A)