

# T35120SLMP

## Τηλεσκοπικά μηχανήματα χειρισμού Προδιαγραφές

### Απόδοση

Ύψος ανύψωσης — στους σταθεροποιητές	11850.0 mm
Ύψος ανύψωσης — στα ελαστικά	11620.0 mm
Ονομαστική ικανότητα	3500 kg
Φορτίο λειτουργίας (σε μέγιστο ύψος πάνω στους σταθεροποιητές)	3200 kg
Φορτίο λειτουργίας (σε μέγιστο ύψος πάνω στα ελαστικά)	2300 kg
Φορτίο λειτουργίας (σε μέγιστη απόσταση πάνω στους σταθεροποιητές)	1200 kg
Φορτίο λειτουργίας (σε μέγιστη απόσταση πάνω στα ελαστικά)	350 kg
Μέγιστη απόσταση στους σταθεροποιητές	8040.0 mm
Μέγιστη απόσταση στα ελαστικά	8100.0 mm
Δύναμη συγκέντρωσης	5600 daN

### Βάρη

Βάρος (χωρίς φορτίο)	8160 kg
----------------------	---------

### Έλξη

Στάνταρ ελαστικά	DUNLOP 400/80x24 156B T37 TL (4,25 bar εμπρός/πίσω)
Στάνταρ ελαστικά	DUNLOP 400/80x24 156B T37 TL (4,25 bar εμπρός/πίσω)
Χαμηλή ταχύτητα (πορεία/οπισθοπορεία)	7.0 km/h
Υψηλή ταχύτητα (πορεία/οπισθοπορεία)	30.0 km/h
Τρόποι οδήγησης	Άμεση μετάδοση κίνησης / μαλακή μετάδοση κίνησης

### Σύστημα μετάδοσης κίνησης

Κύριο σύστημα μετάδοσης κίνησης	Υδροστατικός κινητήρας με 2 κλίμακες στροφών
Κιβώτιο ταχυτήτων	Υδροστατικό, ηλεκτρονικά ελεγχόμενο

### Κινητήρας

Μάρκα / Μοντέλο	PERKINS / 1104D-44TA turbo
Καύσιμο	Ντίζελ
Ψύξη	Με υγρό
Ονομαστική ισχύς (DIN 6271) στις 2200 σ.α.λ.	74.5 kW
Μέγιστη ροπή στις 1400 σ.α.λ.	410.0 Nm
Αριθμός κυλίνδρων	4
Κυβισμός	4.40 L

### Υδραυλικό σύστημα

Τύπος αντλίας	Γραναζωτή αντλία με βαλβίδα LS
Συνδυσασμένη παροχή αντλιών	135.00 L/min
Πίεση λειτουργίας	265.00 bar

### Χρόνοι κύκλου

Χρόνος ανύψωσης - χωρίς φορτίο	10.0 s
Χρόνος καθόδου - χωρίς φορτίο	5.5 s
Χρόνος σύμπτυξης σε μέγιστη έκταση - χωρίς φορτίο	9.5 s
Χρόνος σύμπτυξης σε μέγιστο ύψος - χωρίς φορτίο	8.5 s
Χρόνος ανάπτυξης σε μέγιστη έκταση - χωρίς φορτίο	12.5 s
Χρόνος ανάπτυξης σε μέγιστο ύψος - χωρίς φορτίο	13.0 s

### Φρένα

Φρένο κινητήρα	Υδροστατικό
Φρένο στάθμευσης και έκτακτης ανάγκης	Φρένο συγκράτησης με υδραυλικό σύστημα εντολής

### Χωρητικότητες υγρών

Άξονες και μειωτήρες κίνησης εμπρός / πίσω	9.0/8.1 L
Λάδι κινητήρα	8.50 L
Δεξαμενή καυσίμου	140.00 L
Δεξαμενή υδραυλικού συστήματος	77.00 L

### Στάνταρ χαρακτηριστικά

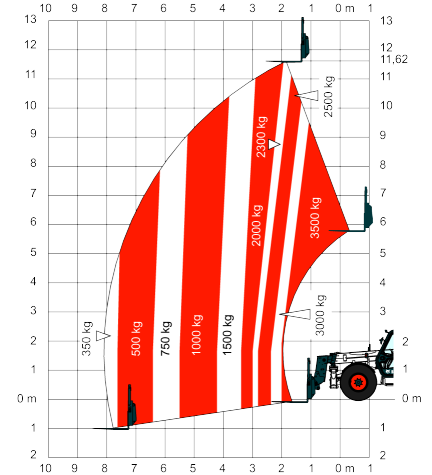
Υδροστατικό κιβώτιο ταχυτήτων	Δεξιός και αριστερός καθρέφτης
Καμπίνα χειριστή με ROPS/FOPS	Αμφίδρομη υδραυλική παροχή στο άκρο της μπούμας
Θέρμανση, αποθάμβωση και εξαερισμός	Λασπωτήρες
Εμπρός και πίσω σύστημα πλυσίματος/υαλοκαθαριστήρες	Υπερτροφοδοτούμενος κινητήρας
Κάθισμα με ανάρτηση	Στενό άγκιστρο για τοποθέτηση του εξοπλισμού
Φώτα πορείας	Μηχανικό κλείδωμα εξοπλισμού
Φλας	Τέσσερα ελαστικά DUNLOP 400/80x24 156B

### Προαιρετικά στοιχεία

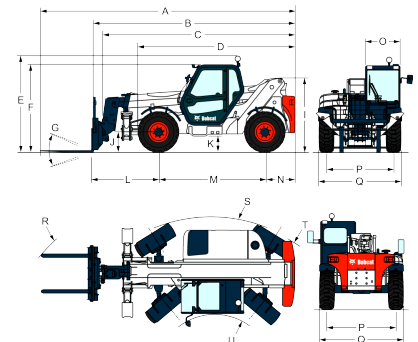
Βομβητής οπισθοπορείας	Φορείο με κλείδωμα υδραυλικού προσαρτήματος
------------------------	---

### Διαγράμματα φορτίου

Με πηρούνες και ελαστικά DUNLOP 400/80 x 24 156B (προαιρετικά)



### Διαστάσεις



(-) 1600.0 mm	(I) 2079.0 mm
(-) 920.0 mm	(J) 419.0 mm
(-) 1165.0 mm	(M) 2850.0 mm
(-) 4360.0 mm	(N) 800.0 mm
(-) 120.0 mm	(O) 930.0 mm
(-) 2475.0 mm	(P) 1812.0 mm
(A) 6789.0 mm	(Q) 2216.0 mm
(B) 5584.0 mm	(R) 5400.0 mm
(C) 5461.0 mm	(R) 5350.0 mm
(D) 3775.0 mm	(R) 5450.0 mm
(E) 2610.0 mm	(S) 3900.0 mm
(F) 2295.0 mm	(T) 4000.0 mm
(G) 145°	(U) 1370.0 mm

**T35120SLMP**Τηλεσκοπικά μηχανήματα χειρισμού  
Προδιαγραφές

Δεύτερη υδραυλική λειτουργία στη μπούμα  
Κλιματισμός  
Περιστρεφόμενος φάρος  
Αντιστροφέας ανεμιστήρα ψύξης για καθαρισμό  
Φως εργασίας στη μπούμα

Κοτσαδόρος και ηλεκτρική πρίζα  
Υαλοκαθαριστήρας οροφής  
Πλέγμα παρμπρίζ  
Τηλεχειρισμός ραδιοφώνου  
Παράκαμψη κλειδώματος κιβωτίου ταχυτήτων

**Περιβαλλοντικές**

Επίπεδο ηχητικής πίεσης (LpA)  
Στάθμη ακουστικής ισχύος (LWA)

82 dB(A)  
106 dB(A)