

**Απόδοση**

|  |            |
|--|------------|
| Ύψος ανύψωσης — στους σταθεροποιητές                       | 13610.0 mm |
| Ύψος ανύψωσης — με ελαστικά                                | 13430.0 mm |
| Ονομαστική ικανότητα                                       | 4000 kg    |
| Χωρητικότητα (σε μέγιστο ύψος — στους σταθεροποιητές)      | 4000 kg    |
| Ικανότητα (σε μέγιστο ύψος — με τα ελαστικά)               | 2500 kg    |
| Χωρητικότητα (σε μέγιστη προέκταση — στους σταθεροποιητές) | 1300 kg    |
| Ικανότητα (σε μέγιστη έκταση — με ελαστικά)                | 250 kg     |
| Μέγιστη προέκταση — στους σταθεροποιητές                   | 9700.0 mm  |
| Μέγιστη προέκταση — στα ελαστικά                           | 9800.0 mm  |
| Δύναμη συγκέντρωσης  | 5000 daN   |

**Βάρη**

|                      |          |
|----------------------|----------|
| Βάρος (χωρίς φορτίο) | 10000 kg |
|----------------------|----------|

**Έλξη**

|                                       |  |
|---------------------------------------|--|
| Στάνταρ ελαστικά                      | 400/80x24  |
| Στάνταρ ελαστικά                      | 400/80x24  |
| Χαμηλή ταχύτητα (πορεία/οπισθοπορεία) | 8.0 km/h   |
| Ψηλή ταχύτητα (πορεία /οπισθοπορεία)  | 30.0 km/h  |
| Τρόποι οδήγησης                       | Άμεση μετάδοση κίνησης / μαλακή μετάδοση κίνησης |

**Σύστημα μετάδοσης κίνησης**

|                                 |  |
|---------------------------------|--|
| Κύριο σύστημα μετάδοσης κίνησης | Υδροστατικός κινητήρας με 2 κλίμακες στροφών |
| Κιβώτιο ταχυτήτων               | Υδροστατικό, ηλεκτρονικά ελεγχόμενο          |

**Κινητήρας**

|  |                            |
|--|----------------------------|
| Μάρκα / Μοντέλο                              | PERKINS / 1104D-44TA turbo |
| Καύσιμο                                      | Ντίζελ                     |
| Ψύξη   | Με υγρό                    |
| Ονομαστική ισχύς (DIN 6271) στις 2200 σ.α.λ. | 74.5 kW                    |
| Μέγιστη ροπή στις 1400 σ.α.λ.                | 410.0 Nm                   |
| Αριθμός κυλίνδρων                            | 4                          |
| Κυβισμός                                     | 4.40 L                     |

**Υδραυλικό σύστημα**

|                            |                                |
|----------------------------|--------------------------------|
| Τύπος αντλίας              | Γρανάζωτη αντλία με βαλβίδα LS |
| Συνδυασμένη παροχή αντλιών | 135.00 L/min                   |
| Πίεση λειτουργίας          | 250.00 bar                     |

**Χρόνοι κύκλου**

|   |        |
|---|--------|
| Χρόνος ανύψωσης — χωρίς φορτίο                    | 13.0 s |
| Χρόνος καθόδου — χωρίς φορτίο                     | 7.2 s  |
| Χρόνος σύμπτυξης σε μέγιστη έκταση — χωρίς φορτίο | 12.4 s |
| Χρόνος σύμπτυξης σε μέγιστο ύψος — χωρίς φορτίο   | 11.0 s |
| Χρόνος ανάπτυξης σε μέγιστη έκταση — χωρίς φορτίο | 19.3 s |
| Χρόνος ανάπτυξης σε μέγιστο ύψος — χωρίς φορτίο   | 19.2 s |

**Φρένα**

|                                       |  |
|---------------------------------------|--|
| Φρένο κινητήρα                        | Υδροστατικό                                    |
| Φρένο στάθμευσης και έκτακτης ανάγκης | Φρένο συγκράτησης με υδραυλικό σύστημα εντολής |

**Χωρητικότητες υγρών**

|  |             |
|--|-------------|
| Άξονες και μειωτήρες κίνησης εμπρός / πίσω | 11.9/11.4 L |
| Λάδι κινητήρα                              | 8.50 L      |
| Δεξαμενή καυσίμου                          | 140.00 L    |
| Δεξαμενή υδραυλικού συστήματος             | 77.00 L     |

**Στάνταρ χαρακτηριστικά**

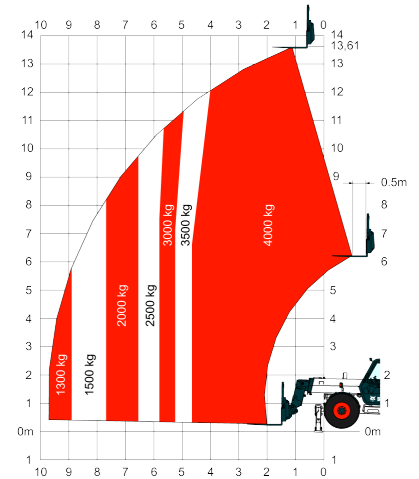
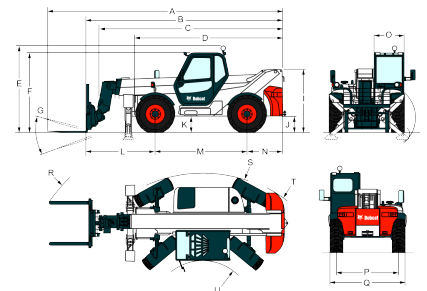
|   |   |
|---|---|
| Σύστημα ανάρτησης επικίνδυνων κινήσεων (AMA)        | Δεξιός και αριστερός καθρέφτης                  |
| Υδροστατικό κιβώτιο ταχυτήτων                       | Αμφίδρομη υδραυλική παροχή στο άκρο της μπούμας |
| Καμπίνα χειριστή με ROPS/FOPS                       | Λασπωτήρες                                      |
| Θέρμανση, αποθάμβωση και εξαερισμός                 | Υπερτροφοδοτούμενος κινητήρας                   |
| Εμπρός και πίσω σύστημα πλυσίματος/υαλοκαθαριστήρες | Στενό άγκιστρο για τοποθέτηση του εξοπλισμού    |
| Κάθισμα με ανάρτηση                                 | Μηχανικό κλειδωμα εξοπλισμού                    |
| Φώτα πορείας  | Τέσσερα ελαστικά 400/80x24                      |
| Φλας  |   |

**Προαιρετικά στοιχεία**

|   |   |
|---|---|
| Βομβητής οπισθοπορείας                  | Φορείο με κλειδωμα υδραυλικού προσαρτήματος |
| Δεύτερη υδραυλική λειτουργία στη μπούμα | Κοτσαδόρος και ηλεκτρική πρίζα              |
| Κλιματισμός                             | Υαλοκαθαριστήρας οροφής                     |

**Διαγράμματα φορτίου**

Με πηρούνες και στάνταρ ελαστικά 400/80x24 ή DUNLOP 400/80x24 156B T37 TL, στους σταθεροποιητές


**Διαστάσεις**


|               |               |
|---------------|---------------|
| (-) 1804.0 mm | (F) 2473.0 mm |
| (-) 920.0 mm  | (G) 125°      |
| (-) 1200.0 mm | (J) 503.0 mm  |
| (-) 2475.0 mm | (M) 2850.0 mm |
| (-) 15°       | (O) 930.0 mm  |
| (-) 110°      | (P) 1992.0 mm |
| (A) 7304.0 mm | (Q) 2394.0 mm |
| (B) 6099.0 mm | (R) 5748.0 mm |
| (D) 4589.0 mm | (S) 4260.0 mm |
| (E) 2701.0 mm | (U) 1560.0 mm |

# T40140 | Τηλεσκοπικά μηχανήματα χειρισμού

## Προδιαγραφές

Προδιάθεση πλατφόρμας  
Περιστρεφόμενος φάρος  
Αντιστροφέας ανεμιστήρα ψύξης για καθαρισμό  
Φως εργασίας στη μπούμα

Πλέγμα παρμπρίζ  
Τηλεχειρισμός ραδιοφώνου  
Παράκαμψη κλειδώματος κιβωτίου ταχυτήτων  
Ελαστικά DUNLOP 400/80x24 153B T37 TL

### Περιβαλλοντικές

|   |           |
|---|-----------|
| Επίπεδα ηχητικής πίεσης στην καμπίνα, EN 12053:2001 (LpA) | 82 dB(A)  |
| Στάθμη ακουστικής ισχύος (LWA)                            | 106 dB(A) |