

T40170

Τηλεσκοπικά μηχανήματα χειρισμού Προδιαγραφές

Απόδοση

Ύψος ανύψωσης — στους σταθεροποιητές	17430.0 mm
Ύψος ανύψωσης — με ελαστικά	17180.0 mm
Ονομαστική ικανότητα	4000 kg
Χωρητικότητα (σε μέγιστο ύψος — στους σταθεροποιητές)	2500 kg
Χωρητικότητα (σε μέγιστο ύψος — στα ελαστικά)	1250 kg
Χωρητικότητα (σε μέγιστη προέκταση — στους σταθεροποιητές)	560 kg
Χωρητικότητα (σε μέγιστη προέκταση — στα ελαστικά)	0 kg
Μέγιστη προέκταση — στους σταθεροποιητές	13670.0 mm
Μέγιστη προέκταση — στα ελαστικά	13730.0 mm
Δύναμη συγκέντρωσης	5000 daN

Βάρη

Βάρος (χωρίς φορτίο)	10970 kg
----------------------	----------

Έλξη

Στάνταρ ελαστικά	400/80x24
Στάνταρ ελαστικά	400/80x24
Χαμηλή ταχύτητα (πορεία/οπισθοπορεία)	8.0 km/h
Ψηλή ταχύτητα (πορεία/οπισθοπορεία)	30.0 km/h
Τρόποι οδήγησης	Άμεση μετάδοση κίνησης / μαλακή μετάδοση κίνησης

Σύστημα μετάδοσης κίνησης

Κύριο σύστημα μετάδοσης κίνησης	Υδροστατικός κινητήρας με 2 κλίμακες στροφών
Κιβώτιο ταχυτήτων	Υδροστατικό, ηλεκτρονικά ελεγχόμενο

Κινητήρας

Μάρκα / Μοντέλο	PERKINS / 1104D-44TA turbo
Καύσιμο	Ντίζελ
Ψύξη	Με υγρό
Ονομαστική ισχύς (DIN 6271) στις 2200 σ.α.λ.	74.5 kW
Μέγιστη ροπή στις 1400 σ.α.λ.	410.0 Nm
Αριθμός κυλίνδρων	4
Κυβισμός	4.40 L

Υδραυλικό σύστημα

Τύπος αντλίας	Γραναζωτή αντλία με βαλβίδα LS
Συνδυασμένη παροχή αντλιών	135.00 L/min
Πίεση λειτουργίας	250.00 bar

Χρόνοι κύκλου

Χρόνος ανύψωσης — χωρίς φορτίο	12.6 s
Χρόνος καθόδου — χωρίς φορτίο	6.4 s
Χρόνος σύμπτυξης σε μέγιστη έκταση — χωρίς φορτίο	19.4 s
Χρόνος σύμπτυξης σε μέγιστο ύψος — χωρίς φορτίο	16.6 s
Χρόνος ανάπτυξης σε μέγιστη έκταση — χωρίς φορτίο	28.9 s
Χρόνος ανάπτυξης σε μέγιστο ύψος — χωρίς φορτίο	29.0 s

Φρένα

Φρένο κινητήρα	Υδροστατικό
Φρένο στάθμευσης και έκτακτης ανάγκης	Φρένο συγκράτησης με υδραυλικό σύστημα εντολής

Χωρητικότητες υγρών

Άξονες και μειωτήρες κίνησης εμπρός / πίσω	11.9/11.4 L
Λάδι κινητήρα	8.50 L
Δεξαμενή καυσίμου	140.00 L
Δεξαμενή υδραυλικού συστήματος	77.00 L

Στάνταρ χαρακτηριστικά

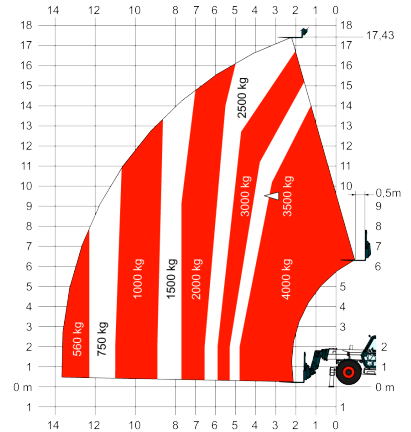
Σύστημα ανάλυσης επικίνδυνων κινήσεων (AMA)	Δεξιός και αριστερός καθρέφτες
Υδροστατικό κιβώτιο ταχυτήτων	Αμφίδρομη υδραυλική παροχή στο άκρο της μπούμας
Καμπίνα χειριστή με ROPS/FOPS	Λασπωτήρες
Θέρμανση, αποθάμβωση και εξαερισμός	Υπερτροφοδοτούμενος κινητήρας
Εμπρός και πίσω σύστημα πλυσίματος/υαλοκαθαριστήρες	Στενό άγκιστρο για τοποθέτηση του εξοπλισμού
Κάθισμα με ανάρτηση	Μηχανικό κλειδωμα εξοπλισμού
Φώτα πορείας	Τέσσερα ελαστικά 400/80x24
Φλας	

Προαιρετικά στοιχεία

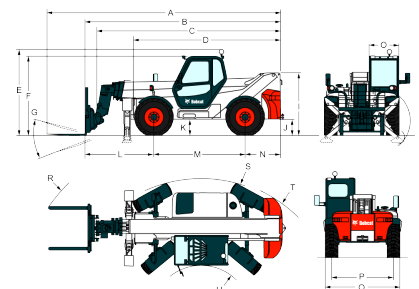
Βομβητής οπισθοπορείας	Φορείο με κλειδωμα υδραυλικού προσαρτήματος
Προδιάθεση πλατφόρμας	Κοτσαδόρος και ηλεκτρική πρίζα
Δεύτερη υδραυλική λειτουργία στη μπούμα	Υαλοκαθαριστήρας οροφής

Διαγράμματα φορτίου

Με πηρούνες και στάνταρ ελαστικά 400/80x24 ή DUNLOP 400/80x24 156B T37 TL, στους σταθεροποιητές



Διαστάσεις



(-) 1804.0 mm	(F) 2473.0 mm
(-) 920.0 mm	(G) 125°
(-) 1200.0 mm	(J) 503.0 mm
(-) 2475.0 mm	(M) 2850.0 mm
(-) 15°	(O) 930.0 mm
(-) 110°	(P) 1992.0 mm
(A) 7415.0 mm	(Q) 2394.0 mm
(B) 6210.0 mm	(R) 6356.0 mm
(C) 6107.0 mm	(S) 4260.0 mm
(D) 4589.0 mm	(U) 1560.0 mm
(E) 2701.0 mm	

T40170 | Τηλεσκοπικά μηχανήματα χειρισμού

Προδιαγραφές

Κλιματισμός
Περιστρεφόμενος φάρος
Αντιστροφέας ανεμιστήρα ψύξης για καθαρισμό
Φως εργασίας στη μπούμα

Πλέγμα παρμπρίζ
Τηλεχειρισμός ραδιοφώνου
Παράκαμψη κλειδώματος κιβωτίου ταχυτήτων
Ελαστικά DUNLOP 400/80x24 153B T37 TL

Περιβαλλοντικές

Επίπεδα ηχητικής πίεσης στην καμπίνα, EN 12053:2001 (LpA)	82 dB(A)
Στάθμη ακουστικής ισχύος (LWA)	106 dB(A)