

Απόδοση

Ύψος ανύψωσης	6010.0 mm
Ονομαστική ικανότητα	3000 kg
Χωρητικότητα (σε μέγιστο ύψος)	3000 kg
Χωρητικότητα (σε μέγιστη προέκταση)	1300 kg
Μέγιστη προέκταση	3365.0 mm
Δύναμη συγκέντρωσης	5700 daN

Βάρη

Βάρος (χωρίς φορτίο)	6110 kg
----------------------	---------

Έλξη

Στάνταρ ελαστικά	Standard 405/70x20
Στάνταρ ελαστικά	TITAN 400/70x20 150B/166A2 Lift Rigger II
1η ταχύτητα / χαμηλή σκάλα (επιλογή 40 km/h)	6 (6) km/h
1η ταχύτητα / υψηλή σκάλα (επιλογή 40 km/h)	11 (12) km/h
2η ταχύτητα / χαμηλή σκάλα (επιλογή 40 km/h)	16 (18) km/h
2η ταχύτητα / υψηλή σκάλα (επιλογή 40 km/h)	30 (40) km/h

Σύστημα μετάδοσης κίνησης

Κύριο σύστημα μετάδοσης κίνησης	Υδροστατικός κινητήρας με κιβώτιο 2 ταχυτήτων
Κιβώτιο ταχυτήτων	Υδροστατικό, ηλεκτρονικά ελεγχόμενο

Κινητήρας

Μάρκα / Μοντέλο	PERKINS / 1104D-44TA
Καύσιμο	Ντίζελ
Ψύξη	Με υγρό
Ονομαστική ισχύς (DIN 6271) στις 2200 σ.α.λ.	74.5 kW
Μέγιστη ροπή στις 1400 σ.α.λ.	410.0 Nm
Αριθμός κυλίνδρων	4
Κυβισμός	4.40 L

Υδραυλικό σύστημα

Τύπος αντλίας	Γραναζωτή αντλία με βαλβίδα LS
Συνδυασμένη παραγωγή αντλιών	100.00 L/min

Χρόνοι κύκλου

Χρόνος ανύψωσης - χωρίς φορτίο	6.9 s
Χρόνος καθόδου - χωρίς φορτίο	5.0 s
Χρόνος σύμπτυξης σε μέγιστη έκταση - χωρίς φορτίο	5.3 s
Χρόνος σύμπτυξης σε μέγιστο ύψος - χωρίς φορτίο	5.3 s
Χρόνος ανάπτυξης σε μέγιστη έκταση - χωρίς φορτίο	5.4 s
Χρόνος ανάπτυξης σε μέγιστο ύψος - χωρίς φορτίο	5.4 s

Φρένα

Φρένο κινητήρα	Υδροστατικό
Φρένο στάθμευσης και έκτακτης ανάγκης	Φρένο συγκράτησης με υδραυλικό σύστημα εντολής

Χωρητικότητες υγρών

Άφρονες και μειωτήρες κίνησης εμπρός / πίσω	9.1/9.1 L
Λάδι κινητήρα	8.50 L
Δεξαμενή καυσίμου	138.00 L
Δεξαμενή υδραυλικού συστήματος	59.00 L

Στάνταρ χαρακτηριστικά

Σύστημα ανάσχεσης επικίνδυνων κινήσεων (AMA)	Αμφίδρομη υδραυλική παροχή στο άκρο της μπουμάς
Υδροστατικό κιβώτιο ταχυτήτων	Λασπωτήρες
Καμπίνα χειριστή με ROPS/FOPS	Υπερπροφοδοτούμενος κινητήρας
Θέρμανση, αποθάμβωση και εξερισμός	Στενό άγκιστρο για τοποθέτηση του εξοπλισμού
Εμπρός και πίσω σύστημα πλυσίματος/υαλοκαθαριστήρες	Μηχανικό κλειδίωμα εξοπλισμού
Κάθισμα με ανάρτηση	Τζόστικ με χειριστήριο εμπροσθοπορείας/όπισθεν
Φώτα πορείας	Παράκαμψη κλειδίωμας κιβωτίου ταχυτήτων
Φλας	Φώτα εργασίας στο επάνω μέρος της καμπίνας
Δεξιά και αριστερά καθρέφτες	Τέσσερα ελαστικά DUNLOP 400/80x24 156B

Προαιρετικά στοιχεία

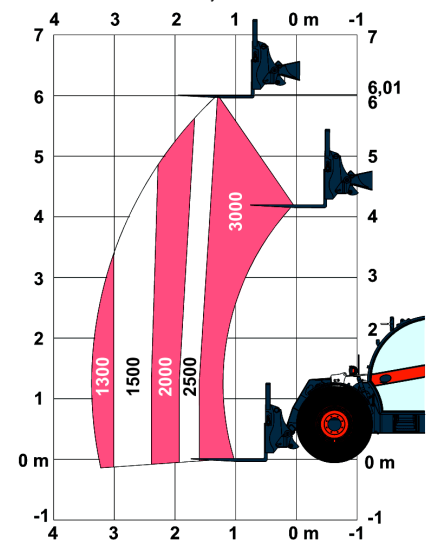
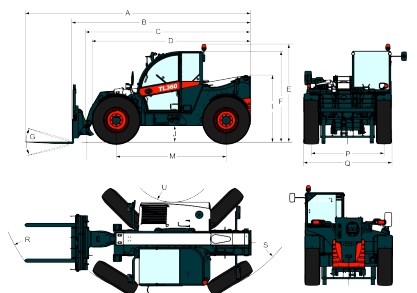
Κλιματισμός	Τάπα καυσίμου που κλειδώνει
Σωλήνωση βοηθητικού υδραυλικού συστήματος στη μπουμά με ACD (ζήτηση κλιματιστικού) και ηλεκτρικά βύσματα	Φορέας Μπιτού με κλειδίωμα υδραυλικού προσαρτήματος
Εφεδρικός συναγεμρός	Κοτσαδόρος ρυμούλκησης με συζευκτικά μπάρνς έλξης, ρυθμιζόμενος με το χέρι
Βασικός κοτσαδόρος ρυμούλκησης	Χωρίς χειριστήριο εμπροσθοπορείας/όπισθεν στο τζόστικ
Μπλε φώτα για κλωβούς	Κοτσαδόρος ρυμούλκησης με περόνη
Φως μπουμάς	Αναλογικός ανεμιστήρας κινητήρα με αναστροφή
Αναστολέας μπουμάς	Προστατευτική μάσκα για το παρμπρίζ
Αιώρηση μπουμάς	Φορέας Quicktach με κλειδίωμα υδραυλικού προσαρτήματος
Καταλυτικός σιγαστήρας	Σωλήνωση πίσω βοηθητικού υδραυλικού συστήματος
Ψυχρή εκκίνηση	Σωλήνωση πίσω βοηθητικού υδραυλικού συστήματος με υδραυλικό ρυθμιζόμενο άγκιστρο ρυμούλκησης
Προσαρμοσμένο χρώμα	Πίσω βοηθητικό υδραυλικό σύστημα με ηλεκτρικά χειριστήρια
Κυκλικό προφίλτρο αέρα	Σφύρι ασφαλείας
Διπλός δεξιός καθρέφτης	Κάθισμα με ανάρτηση αέρα τύπου Sears
Κοτσαδόρος ρυμούλκησης με συζευκτικά μπάρνς έλξης	Στήριγμα για πινακίδα κυκλοφορίας με πίσω υδραυλικό κοτσαδόρο
Πυροσβεστήρας	Στήριγμα για πινακίδα κυκλοφορίας χωρίς πίσω υδραυλικό κοτσαδόρο
Μπροστινός κοτσαδόρος ρυμούλκησης	Εργαλειοθήκη
Κάθισμα με ανάρτηση αέρα Grammer	Σύστημα μετάδοσης 40 km/h
Υδραυλικό ρυθμιζόμενο άγκιστρο ρυμούλκησης	Τάκος τροχού

Περιβαλλοντικές

Στάθμη ακουστικής ισχύος (LWA)	106 dB(A)
--------------------------------	-----------

Διαγράμματα φορτίου

With forks and standard 405/70x20 tyres


Διαστάσεις


(-)	900.0 mm	(L)	1156.0 mm
(A)	5874.0 mm	(M)	2870.0 mm
(B)	4669.0 mm	(N)	643.0 mm
(C)	4563.0 mm	(O)	1013.0 mm
(D)	4145.0 mm	(P)	1895.0 mm
(E)	2561.0 mm	(Q)	2300.0 mm
(F)	2374.0 mm	(R)	4852.0 mm
(G)	135°	(S)	3714.0 mm
(I)	1752.0 mm	(U)	1092.0 mm
(J)	430.0 mm		