

TL470

Τηλεσκοπικά μηχανήματα χειρισμού

Προδιαγραφές

Απόδοση

Ύψος ανύψωσης	6957.0 mm
Όνομαστική ικανότητα	3500 kg
Χωρητικότητα (σε μέγιστο ύψος)	3000 kg
Χωρητικότητα (σε μέγιστη προέκταση)	1500 kg
Μέγιστη προέκταση	4002.0 mm
Δύναμη συγκέντρωσης	6200 daN

Βάρη

Βάρος (χωρίς φορτίο)	7130 kg
----------------------	---------

Έλξη

Στάνταρ ελαστικά	TITAN 400/70x20 150B/166A2 Lift Rigger II
1η ταχύτητα / χαμηλή σκάλα (επιλογή 40 km/h)	6 (6) km/h
1η ταχύτητα / υψηλή σκάλα (επιλογή 40 km/h)	11 (12) km/h
2η ταχύτητα / χαμηλή σκάλα (επιλογή 40 km/h)	16 (18) km/h
2η ταχύτητα / υψηλή σκάλα (επιλογή 40 km/h)	30 (40) km/h

Σύστημα μετάδοσης κίνησης

Κύριο σύστημα μετάδοσης κίνησης	Υδροστατικός κινητήρας με κιβώτιο 2 ταχυτήτων
Κιβώτιο ταχυτήτων	Υδροστατικό, ηλεκτρονικά ελεγχόμενο

Κινητήρας

Μάρκα / Μοντέλο	PERKINS / 1104D-44TA
Καύσιμο	Ντίζελ
Ψύξη	Με υγρό
Όνομαστική ισχύς (DIN 6271) στις 2200 σ.α.λ.	74.5 kW
Μέγιστη ροπή στις 1400 σ.α.λ.	410.0 Nm
Αριθμός κυλίνδρων	4
Κυβισμός	4.40 L

Υδραυλικό σύστημα

Τύπος αντλίας	Γραναζωτή αντλία με βαλβίδα LS
Συνδυασμένη παροχή αντλιών	100.00 L/min

Χρόνοι κύκλου

Χρόνος ανύψωσης - χωρίς φορτίο	8.0 s
Χρόνος καθόδου - χωρίς φορτίο	6.0 s
Χρόνος σύμπτυξης σε μέγιστη έκταση - χωρίς φορτίο	6.7 s
Χρόνος σύμπτυξης σε μέγιστο ύψος - χωρίς φορτίο	6.7 s
Χρόνος ανάπτυξης σε μέγιστη έκταση - χωρίς φορτίο	7.1 s
Χρόνος ανάπτυξης σε μέγιστο ύψος - χωρίς φορτίο	7.1 s

Φρένα

Φρένο κινητήρα	Υδροστατικό
Φρένο στάθμευσης και έκτακτης ανάγκης	Φρένο συγκράτησης με υδραυλικό σύστημα εντολής

Χωρητικότητες υγρών

Άξονες και μειωτήρες κίνησης εμπρός / πίσω	9.1/9.1 L
Λάδι κινητήρα	8.50 L
Δεξαμενή καυσίμου	138.00 L
Δεξαμενή υδραυλικού συστήματος	59.00 L

Στάνταρ χαρακτηριστικά

Σύστημα ανάσχεσης επικίνδυνων κινήσεων (AMA)	Αμφίδρομη υδραυλική παροχή στο άκρο της μπούμας
Υδροστατικό κιβώτιο ταχυτήτων	Λασπιωτήρες
Καμπίνα χειριστή με ROPS/FOPS	Υπερπροφοδοτούμενος κινητήρας
Θέρμανση, αποθάμβωση και εξερισμός	Στενό άγκιστρο για τοποθέτηση του εξοπλισμού
Εμπρός και πίσω σύστημα πλυσίματος/υαλοκαθαριστήρες	Μηχανικό κλειδίμα εξοπλισμού
Κάθισμα με ανάρτηση	Τζόιστικ με χειριστήριο εμπροσθοπορείας/όπισθεν
Φώτα πορείας	Παράκαμψη κλειδίματος κιβωτίου ταχυτήτων
Φλας	Φώτα εργασίας στο επάνω μέρος της καμπίνας
Δεδός και αριστερός καθρέφτης	Τέσσερα ελαστικά DUNLOP 400/80x24 156B

Προαιρετικά στοιχεία

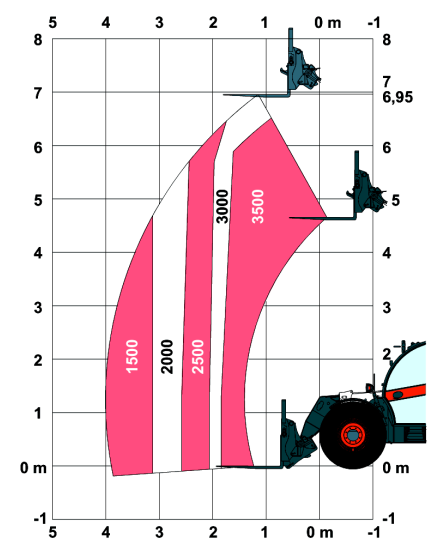
Κλιματισμός	Τάπα καυσίμου που κλειδώνει
Σωλήνωση βοηθητικού υδραυλικού συστήματος στη μπούμα με ACD (ζήτηση κλιματιστικού) και ηλεκτρικά βύσματα	Φορέας Manitou με κλειδίμα υδραυλικού προσαρτήματος
Εφεδρικός συναγερισμός	Κοτσαδόρος ρυμούλκησης με συζευκτέρα μπάρας έλξης, ρυθμιζόμενος με το χέρι
Βασικός κοτσαδόρος ρυμούλκησης	Χωρίς χειριστήριο εμπροσθοπορείας/όπισθεν στο τζόιστικ
Μπλε φώτα για κλωβούς	Κοτσαδόρος ρυμούλκησης με περόνη
Φως μπούμας	Αναλογικός ανεμιστήρας κινητήρα με αναστροφή
Αναστολέας μπούμας	Προστατευτική μάσκα για το παρμπρίζ
Αιώρηση μπούμας	Φορέας Quicktach με κλειδίμα υδραυλικού προσαρτήματος
Καταλυτικός σιγαστήρας	Σωλήνωση πίσω βοηθητικού υδραυλικού συστήματος
Ψυχρή εκκίνηση	Σωλήνωση πίσω βοηθητικού υδραυλικού συστήματος με υδραυλικά ρυθμιζόμενο άγκιστρο ρυμούλκησης
Προσαρμοσμένο χρώμα	Πίσω βοηθητικό υδραυλικό σύστημα με ηλεκτρικά χειριστήρια
Κυκλονικό προφίλτρο αέρα	Σφυρί ασφαλείας
Διπλός δεξιός καθρέφτης	Κάθισμα με ανάρτηση αέρα τύπου Sears
Κοτσαδόρος ρυμούλκησης με συζευκτέρα μπάρας έλξης	Στήριγμα για πινακίδα κυκλοφορίας με πίσω υδραυλικό κοτσαδόρο
Πυροσβεστήρας	Στήριγμα για πινακίδα κυκλοφορίας χωρίς πίσω υδραυλικό κοτσαδόρο
Μπροστινός κοτσαδόρος ρυμούλκησης	Εργαλειοθήκη
Κάθισμα με ανάρτηση αέρα Grammer	Σύστημα μετάδοσης 40 km/h
Υδραυλικά ρυθμιζόμενο άγκιστρο ρυμούλκησης	Τάκος τροχού

Περιβαλλοντικές

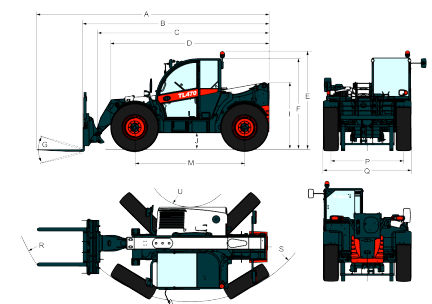
Στάθμη ακουστικής ισχύος (LWA)	106 dB(A)
--------------------------------	-----------

Διαγράμματα φορτίου

With forks and standard 405/70x20 tyres



Διαστάσεις



(-) 900.0 mm	(L) 1356.0 mm
(A) 6074.0 mm	(M) 2870.0 mm
(B) 4869.0 mm	(N) 643.0 mm
(C) 4763.0 mm	(O) 1013.0 mm
(D) 4145.0 mm	(P) 1895.0 mm
(E) 2561.0 mm	(Q) 2300.0 mm
(F) 2374.0 mm	(R) 5015.0 mm
(G) 135°	(S) 3714.0 mm
(I) 1752.0 mm	(U) 1092.0 mm
(J) 430.0 mm	