

TR40250

Τηλεσκοπικά μηχανήματα χειρισμού Προδιαγραφές

Απόδοση

Ύψος ανύψωσης — με σταθεροποιητές	24500.0 mm
Ύψος ανύψωσης — με ελαστικά	21100.0 mm
Ονομαστική ικανότητα	4000 kg
Ικανότητα (σε μέγιστο ύψος — πάνω στους σταθεροποιητές)	1700 kg
Ικανότητα (σε μέγιστο ύψος — με τα ελαστικά)	1500 kg
Ικανότητα (σε μέγιστη έκταση — με σταθεροποιητές)	200 kg
Ικανότητα (σε μέγιστη έκταση — με ελαστικά)	400 kg
Μέγιστη έκταση — με σταθεροποιητές	18410.0 mm
Μέγιστη έκταση — με ελαστικά	13000.0 mm

Βάρη

Βάρος (χωρίς φορτίο)	17500 kg
----------------------	----------

Έλξη

Στάνταρ ελαστικά	18 — R22.5in
Στάνταρ ελαστικά	18 — R22.5in
Χαμηλή ταχύτητα (πορεία/οπισθοπορεία)	10.0 km/h
Υψηλή ταχύτητα (πορεία/οπισθοπορεία)	40.0 km/h

Σύστημα μετάδοσης κίνησης

Κύριο σύστημα μετάδοσης κίνησης	Κιβώτιο ταχυτήτων με 2 ταχύτητες
Κιβώτιο ταχυτήτων	Υδροστατικό, υδραυλικά ελεγχόμενο

Κινητήρας

Μάρκα / Μοντέλο	PERKINS / 1104D-ETA
Καύσιμο	Ντίζελ
Ψύξη	Με υγρό
Ονομαστική ισχύς (DIN 6271) στις 2200σ.α.λ.	106.0 kW
Μέγιστη ροπή στρέψης στις 1400σ.α.λ.	556.0 Nm
Αριθμός κυλίνδρων	4
Κυβισμός	4.40 L

Υδραυλικό σύστημα

Τύπος αντλίας	Διπλή γρاناζωτή αντλία
---------------	------------------------

Χρόνοι κύκλου

Χρόνος ανύψωσης — χωρίς φορτίο	18.0 s
Χρόνος καθόδου — χωρίς φορτίο	13.0 s
Χρόνος σύμπτυξης σε μέγιστη έκταση — χωρίς φορτίο	21.0 s
Χρόνος σύμπτυξης σε μέγιστο ύψος — χωρίς φορτίο	16.0 s
Χρόνος ανάπτυξης σε μέγιστη έκταση — χωρίς φορτίο	28.0 s
Χρόνος ανάπτυξης σε μέγιστο ύψος — χωρίς φορτίο	27.0 s

Φρένα

Φρένο κινητήρα	Υδροστατικό
Χειρόφρενο	Φρένο συγκράτησης με ηλεκτροϋδραυλική εντολή στον πίσω άξονα

Χωρητικότητες υγρών

Άξονες και μειωτήρες κίνησης εμπρός / πίσω	10.0/10.0 L
Λάδι κινητήρα	9.00 L
Δεξαμενή καυσίμου	180.00 L
Δεξαμενή υδραυλικού συστήματος	270.00 L

Στάνταρ χαρακτηριστικά

Έτοιμη πλατφόρμα για άνθρωπο	Θέρμανση, αποθάμβωση και εξαερισμός
Υδροστατικό κιβώτιο ταχυτήτων	Φορείο με κλειδωμά χειροκίνητου προσαρτήματος
Αμφίδρομη υδραυλική παροχή στο άκρο της μπούμας	Καμπίνα χειριστή με ROPS/FOPS
Εφεδρικός συναγερμός	Εμπρός και πίσω σύστημα πλυσίματος/υαλοκαθαριστήρες
Αναστολέας μπούμας	Κάθισμα με ανάρτηση
Τάτα καυσίμου που κλειδώνει	Φώτα πορείας

Προαιρετικά στοιχεία

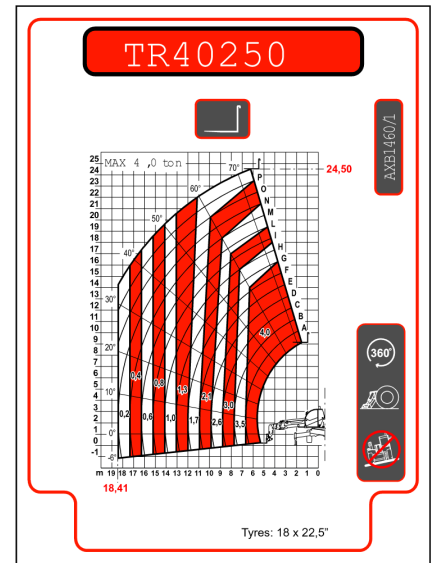
Προσαρμοσμένο χρώμα	Τηλεχειρισμός
Πνευματικό κάθισμα (υποχρεωτικό με το διπλό χειριστήριο τύπου τζόιστικ)	Δεύτερη σωλήνωση βοηθητικού υδραυλικού συστήματος με ηλεκτρική σωλήνωση
Κλιματισμός	Ασφάλεια σταθεροποιητή 30 μοιρών
Πλέγμα παρμπριζ	Σκιάδιο
Αντικλεπτικό immobiliser	Έγκριση TÜV
Αυτοκαθαριζόμενο προφίλτρο αέρα	Φως εργασίας στο επάνω μέρος της καμπίνας
Προεγκατεστημένη διάταξη χειρισμού κεντραρίσματος και θετικού/αρνητικού βραχίονα	Ρύθμιση επιταχυντή 2 ταχυτήτων για απομακρυσμένο έλεγχο
Kit ψυχρών καιρικών συνθηκών	Φως μπούμας
Χειριστήρια με διπλό joystick	Φορείο με κλειδωμά υδραυλικού προσαρτήματος
Ηλεκτρική επαφή στην κεφαλή της μπούμας	Καταλυτικός σιγαστήρας
Διαφορικό περιορισμένης ολίσθησης για τον πίσω άξονα	Ψυχρή εκκίνηση
Εγκατάσταση τάκος περόνης παλετών	Ηλεκτρονική ρύθμιση επιταχυντή για απομακρυσμένο έλεγχο
Ραδιόφωνο	Θερμαντήρας Webasto (το kit ψυχρών καιρικών συνθηκών είναι υποχρεωτικό)
Ραδιόφωνο με CD	Εφεδρικός τροχός

Περιβαλλοντικές

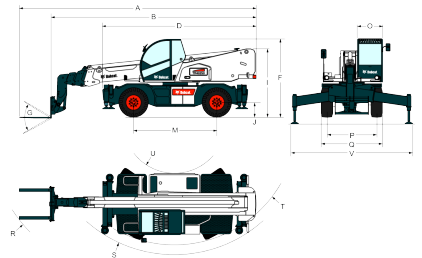
Στάθμη ακουστικής ισχύος (LWA)	104 dB(A)
Κραδασμοί σε ολόκληρο το σώμα (EN 13059)	1.50 ms ⁻²
Κραδασμοί στην παλάμη/στο βραχίονα (EN 13059)	4.50 ms ⁻²

Διαγράμματα φορτίου

Στους σταθεροποιητές, με πηρούνες, 90°



Διαστάσεις



(A)	9200.0 mm	(O)	980.0 mm
(B)	8000.0 mm	(P)	1920.0 mm
(D)	6000.0 mm	(Q)	2380.0 mm
(F)	3020.0 mm	(R)	7140.0 mm
(G)	120°	(S)	5130.0 mm
(I)	2667.0 mm	(T)	4750.0 mm
(J)	320.0 mm	(U)	1980.0 mm
(M)	3250.0 mm	(V)	4710.0 mm