

# TR50210

## Τηλεσκοπικά μηχανήματα χειρισμού Προδιαγραφές

### Απόδοση

Ύψος ανύψωσης — με σταθεροποιητές	20500.0 mm
Ύψος ανύψωσης — με ελαστικά	20300.0 mm
Ονομαστική ικανότητα	5000 kg
Ικανότητα (σε μέγιστο ύψος — με σταθεροποιητές)	2500 kg
Ικανότητα (σε μέγιστο ύψος — με ελαστικά)	1200 kg
Ικανότητα (σε μέγιστη έκταση — με σταθεροποιητές)	400 kg
Ικανότητα (σε μέγιστη έκταση — με ελαστικά)	400 kg
Μέγιστη έκταση — με σταθεροποιητές	18100.0 mm
Μέγιστη έκταση — με ελαστικά	12700.0 mm

### Βάρη

Βάρος (χωρίς φορτίο)	17200 kg
----------------------	----------

### Έλξη

Στάνταρ ελαστικά	18 — R22.5in
Στάνταρ ελαστικά	18 — R22.5in
Χαμηλή ταχύτητα (πορεία/οπισθοπορεία)	10.0 km/h
Υψηλή ταχύτητα (πορεία/οπισθοπορεία)	40.0 km/h

### Σύστημα μετάδοσης κίνησης

Κύριο σύστημα μετάδοσης κίνησης	Κιβώτιο ταχυτήτων με 2 ταχύτητες
Κιβώτιο ταχυτήτων	Υδροστατικό, υδραυλικά ελεγχόμενο

### Κινητήρας

Μάρκα / Μοντέλο	PERKINS / 1104D-ETA
Καύσιμο	Ντίζελ
Ψύξη	Με υγρό
Ονομαστική ισχύς (DIN 6271) στις 2200σ.α.λ.	106.0 kW
Μέγιστη ροπή στρέψης στις 1400σ.α.λ.	556.0 Nm
Αριθμός κυλίνδρων	4
Κυβισμός	4.40 L

### Υδραυλικό σύστημα

Τύπος αντλίας	Διπλή γρναζωτή αντλία
Πίεση λειτουργίας	230.00 bar

### Χρόνοι κύκλου

Χρόνος ανύψωσης — χωρίς φορτίο	18.0 s
Χρόνος καθόδου — χωρίς φορτίο	13.0 s
Χρόνος σύμπτυξης σε μέγιστη έκταση — χωρίς φορτίο	21.0 s
Χρόνος σύμπτυξης σε μέγιστο ύψος — χωρίς φορτίο	16.0 s
Χρόνος ανάπτυξης σε μέγιστη έκταση — χωρίς φορτίο	28.0 s
Χρόνος ανάπτυξης σε μέγιστο ύψος — χωρίς φορτίο	27.0 s

### Φρένα

Φρένο κινητήρα	Υδροστατικό
Χειρόφρενο	Φρένο συγκράτησης με ηλεκτροϋδραυλική εντολή στον πίσω άξονα

### Χωρητικότητα υγρών

Άξονες και μειωτήρες κίνησης εμπρός / πίσω	10.0/10.0 L
Λάδι κινητήρα	9.00 L
Δεξαμενή καυσίμου	180.00 L
Δεξαμενή υδραυλικού συστήματος	270.00 L

### Στάνταρ χαρακτηριστικά

Έτοιμη πλατφόρμα για άνθρωπο	Θέρμανση, αποθάμβωση και εξαερισμός
Υδροστατικό κιβώτιο ταχυτήτων	Φορείο με κλείδωμα χειροκίνητου προσαρτήματος
Αμφίδρομη υδραυλική παροχή στο άκρο της μπούμας	Καμπίνα χειριστή με ROPS/FOPS
Εφεδρικός συναγερός	Εμπρός και πίσω σύστημα πλυσίματος/υαλοκαθαριστήρας
Αναστολέας μπούμας	Κάθισμα με ανάρτηση
Τάπα καυσίμου που κλειδώνει	Φώτα πορείας
Περιστρεφόμενος φάρος	

### Προαιρετικά στοιχεία

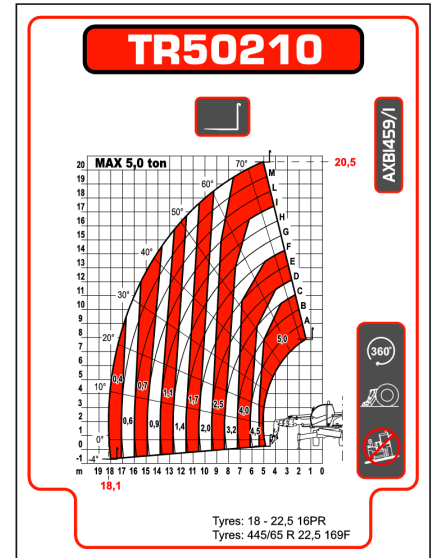
Προσαρμοσμένο χρώμα	Τηλεχειρισμός
Πνευματικό κάθισμα (υποχρεωτικό με το διπλό χειριστήριο τύπου τζόιστικ)	Δευτερο σωλήνωση βοηθητικού υδραυλικού συστήματος με ηλεκτρική σωλήνωση
Κλιματισμός	Ασφάλεια σταθεροποιητή 30 μοιρών
Πλέγμα παρμπρίζ	Σκιάδιο
Αντικλεπτικό immobiliser	Εγκριση TÜV
Αυτοαθαριζόμενο προφίλτρο αέρα	Φως εργασίας στο επάνω μέρος της καμπίνας
Προεγκατεστημένη διάταξη χειρισμού κεντραρίσματος και θετικού/αρνητικού βραχίονα	Ρύθμιση επιταχυντή 2 ταχυτήτων για απομακρυσμένο έλεγχο
Kit ψυχρών καιριών συνθηκών	Φως μπούμας
Χειριστήρια με διπλό joystick	Φορείο με κλείδωμα υδραυλικού προσαρτήματος
Ηλεκτρική επαφή στην κεφαλή της μπούμας	Καταλυτικός σιγαστήρας
Διαφορικό περιορισμένης ολίσθησης για τον πίσω άξονα	Ψυχρή εκκίνηση
Εγκάρσιος τάκος περόνης παλετών	Ηλεκτρονική ρύθμιση επιταχυντή για απομακρυσμένο έλεγχο
Ραδιόφωνο	Θερμαντήρας Webasto (το kit ψυχρών καιριών συνθηκών είναι υποχρεωτικό)
Ραδιόφωνο με CD	Εφεδρικός τροχός

### Περιβαλλοντικές

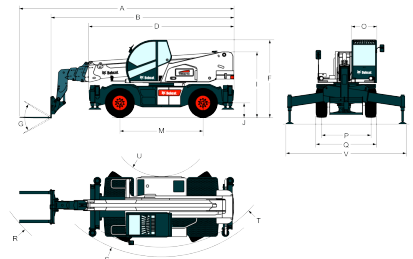
Στάθμη ακουστικής ισχύος (LWA)	104 dB(A)
Κραδασμοί σε ολόκληρο το σώμα (EN 13059)	1.50 ms <sup>-2</sup>
Κραδασμοί στην παλάμη/στο βραχίονα (EN 13059)	4.50 ms <sup>-2</sup>

### Διαγράμματα φορτίου

Στους σταθεροποιητές, με πηρούνες, 90°



### Διαστάσεις



(A)	8360.0 mm	(O)	980.0 mm
(B)	7150.0 mm	(P)	1920.0 mm
(D)	5680.0 mm	(Q)	2380.0 mm
(F)	3030.0 mm	(R)	6720.0 mm
(G)	134°	(S)	5130.0 mm
(I)	2580.0 mm	(T)	4750.0 mm
(J)	320.0 mm	(U)	1980.0 mm
(M)	3250.0 mm	(V)	4710.0 mm